

Réseau Ezra : lutter contre l'exclusion et l'isolement



Missions

- Toute l'année, le Réseau Ezra Ile-de-France, ses professionnels de l'intervention sociale et ses 80 bénévoles s'engagent aux côtés des personnes en situation de précarité ou d'isolement.
- Par un soutien moral, une aide matérielle ou une mise en lien avec les acteurs sociaux, l'équipe aide ces personnes à rompre leur solitude et à reprendre confiance en elles.

Un Réseau chaleureux

- Brin de Causette : une ou plusieurs fois par semaine, des bénévoles téléphonent à près de 80 personnes âgées pour recréer une « bulle amicale » autour de chacune d'entre elles. En cas d'évolution inquiétante d'une situation, le Réseau est en mesure de donner l'alerte.
- Brin de Jasmin : pour consolider les relations créées par Brin de Causette, le Réseau Ezra organise des rencontres festives réunissant bénévoles et participants. Celles et ceux qui ont du mal à se déplacer sont accompagnés en voiture par un bénévole.
- Visites de convivialité : pendant ces visites, ponctuelles ou régulières, bénévoles et personnes visitées commentent le journal ou discutent autour d'un café.

Un Réseau solidaire

- Accompagnement : le bénévole du Réseau établit avec les familles une relation d'écoute, de soutien et de conseil. Il les aide à résoudre les problèmes générés par des situations d'exclusion.
- Orientation : grâce à ses partenariats, le Réseau Ezra replace les familles au cœur du réseau d'entraide communautaire ou public.
- Aides matérielles ponctuelles : pour épauler les familles en difficulté, le Réseau Ezra s'appuie notamment sur les dispositifs d'insertion et de soutien matériel mis en place par le Fonds Social Juif Unifié, tels que le Microcrédit solidaire, le programme Solidarité-Logement, le Fonds d'Urgence Solidarité.

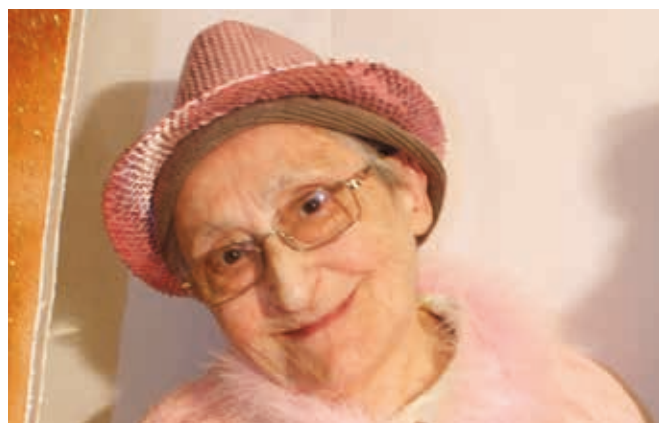
Le Réseau Ezra apporte également un soutien lors des temps forts du calendrier hébraïque et civil par la distribution de bons d'achats alimentaires, de fournitures scolaires ou de jouets.

Un Réseau de proximité

Une permanence téléphonique : active 5 jours sur 7, elle est souvent le premier contact à partir duquel seront déterminées les possibilités d'orientation.

Dans les communautés : formés par le Réseau Ezra, les correspondants en Ile-de-France, proposent un accompagnement et une orientation dans le cadre d'un accueil de proximité.

Dans les écoles juives : chaque famille bénéficiant d'une bourse cantine Latalmid peut rencontrer un bénévole du Réseau le temps d'un échange individuel et confidentiel dans l'école.



Le Réseau Ezra en quelques chiffres

- En 2016 : 731 foyers (soit 3 045 personnes) ont été soutenus par une action de convivialité, une aide matérielle, une orientation ou un accompagnement social. Un quart de ces foyers bénéficie d'un accompagnement dans la durée.
- 937 foyers ont été soutenus pendant les fêtes juives.
- 2 837 heures ont été consacrées à des activités de lien social pour les plus isolés.